

Te koop



De Zeeuwlaan 15
Poeldijk

Koopsom nader overeen te komen.

SANTEN  GASILLE
MAKELAARS & ADVISEURS

Omschrijving

Te koop:

Een bedrijfscomplex van circa 17.390 m² in gebruik als caravanstalling, bedrijfsruimten en geasfalteerd buitenterrein (exclusief woonhuis).

Omschrijving van de verschillende bedrijfsruimten:

De bedrijfsruimten bestaan uit 3 verschillende kasconstructies van totaal circa 10.930 m² groot en een voorgelegen werkplaats met kantoor en magazijn van totaal circa 336m².

De werkplaats met kantoor en magazijn (hal 1) heeft de volgende kenmerken:

- bouwjaar 2002
- stalen constructie
- spouw metselwerk met houten kozijnen en isolatie glas
- dakconstructie met geïsoleerde damwandprofielplaten afgewerkt met bitumen
- betonnen vloer met vloerverwarming
- verdiepingsvloer van ca. 40 m²
- toiletvoorziening
- elektro-installatie
- water- en gasaansluiting vanuit naastgelegen woning
- krachtstroom
- elektrische overheaddeur
- loopdeur
- persluchtinstallatie met diverse tappunten
- remmentestbank
- 2 hefbruggen
- LED-verlichting in kantoor, werkplaats TL.
- alarminstallatie
- magazijnruimte
- twee CV-ketels
- kantoorruimte met keukenopstelling op de begane grond
- kantoorruimte inclusief keukenblok op de verdieping
- toiletruimte op de verdieping.

Caravanstalling (hal 2) heeft de volgende kenmerken:

- bouwjaar 1974
- totale oppervlakte circa 5.050 m²
- gegalvaniseerde onderbouw
- kolomhoogte circa 3 meter
- kapbreedte circa 5,7 meter
- vakafstand circa 3 meter
- gevels: enkelglas in aluminium roeden
- voorgevel: halfsteens metselwerk
- dek: enkelglas in aluminium roeden
- beluchting dubbelzijdig middels tandradbanen
- betonnen vloer van circa 155 m²
- krachtstroom en 230 V
- watertappunten
- verlichting
- betonpaden
- elektrische overheaddeur
- caravandouche-installatie
- achtergelegen druivenserre.

Caravanstalling (hal 3) heeft de volgende kenmerken:

- bouwjaar 1994
- totale oppervlakte circa 3.940 m²
- gegalvaniseerde onderbouw
- kolomhoogte circa 4 meter
- kapbreedte circa 8,2 meter
- gevels: enkelglas in aluminium roeden
- voorgevel: halfsteens metselwerk
- dek: enkelglas in aluminium roeden
- beluchting enkelzijdig middels tandradbanen
- krachtstroom en 230 V
- watertappunten
- betonpaden circa 3 meter breed
- elektrische overheaddeur
- caravandouche-installatie
- verdiepingsvloer van circa 295 m²
- betonnen vloer onder de verdiepingsvloer
- verlichting
- elektrische hefbrug
- heteluchtverwarming (in voorbereiding/buiten werking).

Caravanstalling (hal 4) heeft de volgende kenmerken:

- bouwjaar 2010
- totale oppervlakte circa 1.940 m²
- gegalvaniseerde onderbouw
- kolomhoogte circa 4,5 meter
- kapbreedte circa 8,2 meter
- gevels: halfsteens metselwerk met daarboven sandwichpaneelplaten
- zijgevel: enkelglas in aluminium roeden
- dek: enkelglas in aluminium roeden
- beluchting dubbelzijdig
- krachtstroom en 230 V
- verlichting
- watertappunten
- betonpaden circa 8 meter breed
- beton gevelpaden ca. 660 m²
- elektrische overheaddeur
- caravandouche-installatie
- heteluchtverwarming (in voorbereiding/ buiten werking)
- diverse ventilatoren.

Omschrijving van het buitenterrein:

Het buitenterrein is circa 3.300 m² groot, biedt plaats aan circa 70 parkeerplaatsen, volledig geasfalteerd (2004), buitenverlichting, water- en luchtappunt, stroomvoorzieningen, cameratoezicht en afsluitbaar van de openbare weg middels een stenen muur en 3 hekwerken waarvan 1 handbediend, 1 elektronisch en voorzien van kentekenregistratiesysteem en 1 elektronisch ter scheiding van 2 parkeerterreinen.

Locatie:

Het complex is gelegen op korte afstand van de Nieuweweg welke toegang geeft tot het landelijke wegennetwerk. De bereikbaarheid is daardoor goed. Het complex wordt aan de achterzijde belend door de Groote Gantel, een doorgaand vaarwater en aan de voor- en westzijde door diverse woningen, naastgelegen kasopstanden en het verenigingsgebouw van de duivenvereniging.

Kadastrale aanduidingen:

Gemeente: Monster

Sectie: H

Nummers: 4085, 3152, 3728 en 4036

Oppervlakten: respectievelijk 11.070 m², 10 m², 4.212 m² en 2.468 m², totaal groot: 17.390 m²

Bestemmingsplan bedrijfscomplex:

Het vigerende bestemmingsplan heeft een enkelbestemming "Bedrijf" met functieaanduiding Caravanstalling.

Bankgarantie:

Bij het aangaan van een koopovereenkomst dient een waarborgsom gesteld te worden ter grootte van 10% van de koopsom.

Bezichtigingen:

Uitsluitend op afspraak.

Aanvaarding:

Medio maart 2024.

Courtage:

Indien er een transactie tot stand wordt gebracht zult u Santen & Gasille Bedrijfsmakelaardij o.g. B.V. hiervoor geen kosten of courtage verschuldigd zijn.

Inlichtingen:

SANTEN & GASILLE Bedrijfsmakelaardij o.g. B.V.

Oude Liermolenweg 3

2678 MN DE LIER

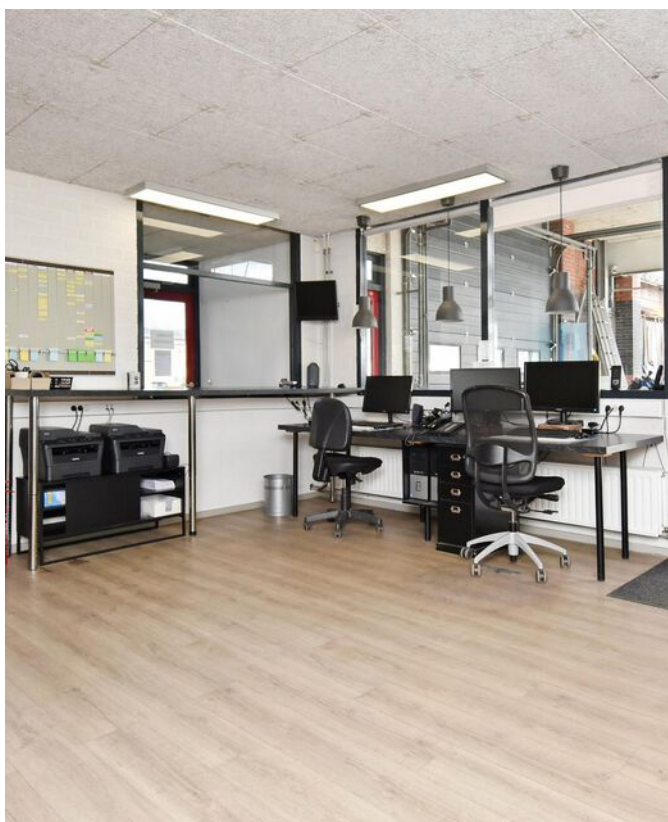
0174-511300

www.santen-gasille.nl

Aansprakelijkheid:

Alle informatie is geheel vrijblijvend, met zorg samengesteld en ons inziens uit betrouwbare bron afkomstig. Ten aanzien van de juistheid ervan kunnen wij echter geen aansprakelijkheid aanvaarden. Door ons wordt geen aansprakelijkheid aanvaard behoudens voor zover de door ons verplicht afgesloten beroepsaansprakelijkheidsverzekering in voorkomend geval aanspraak op een uitkering geeft. Alle opgegeven maten en oppervlakte zijn indicatief. Van toepassing zijn de NVM voorwaarden.



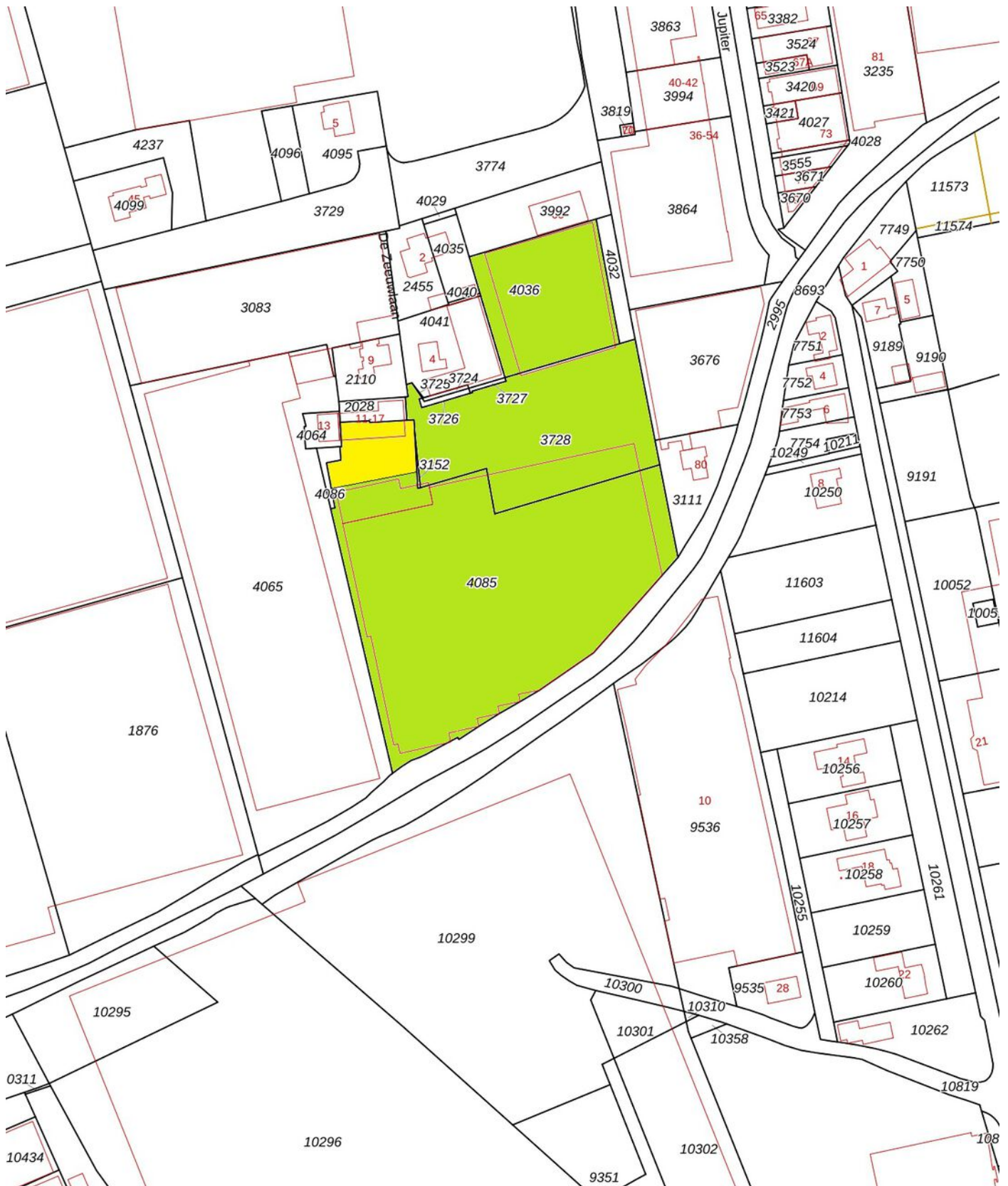




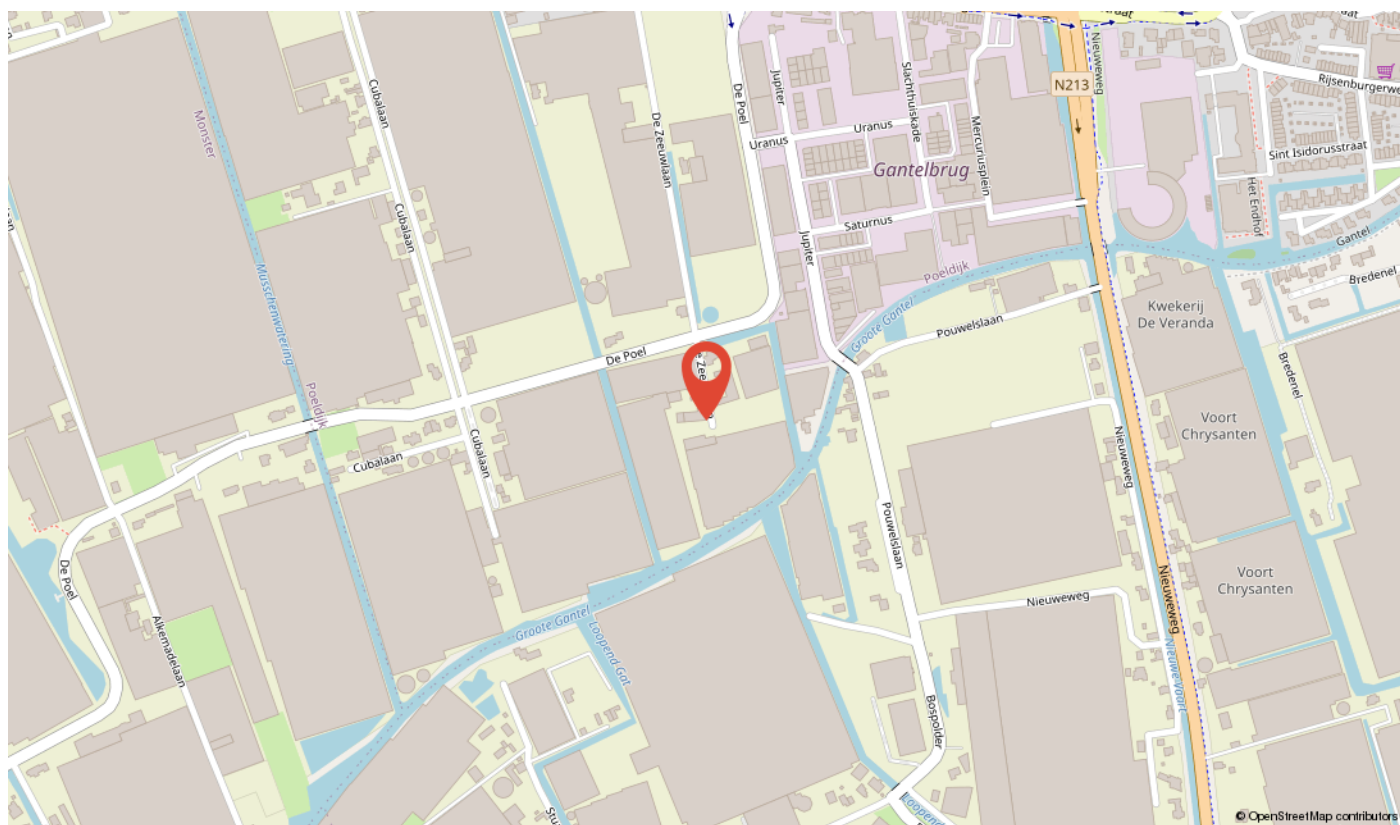
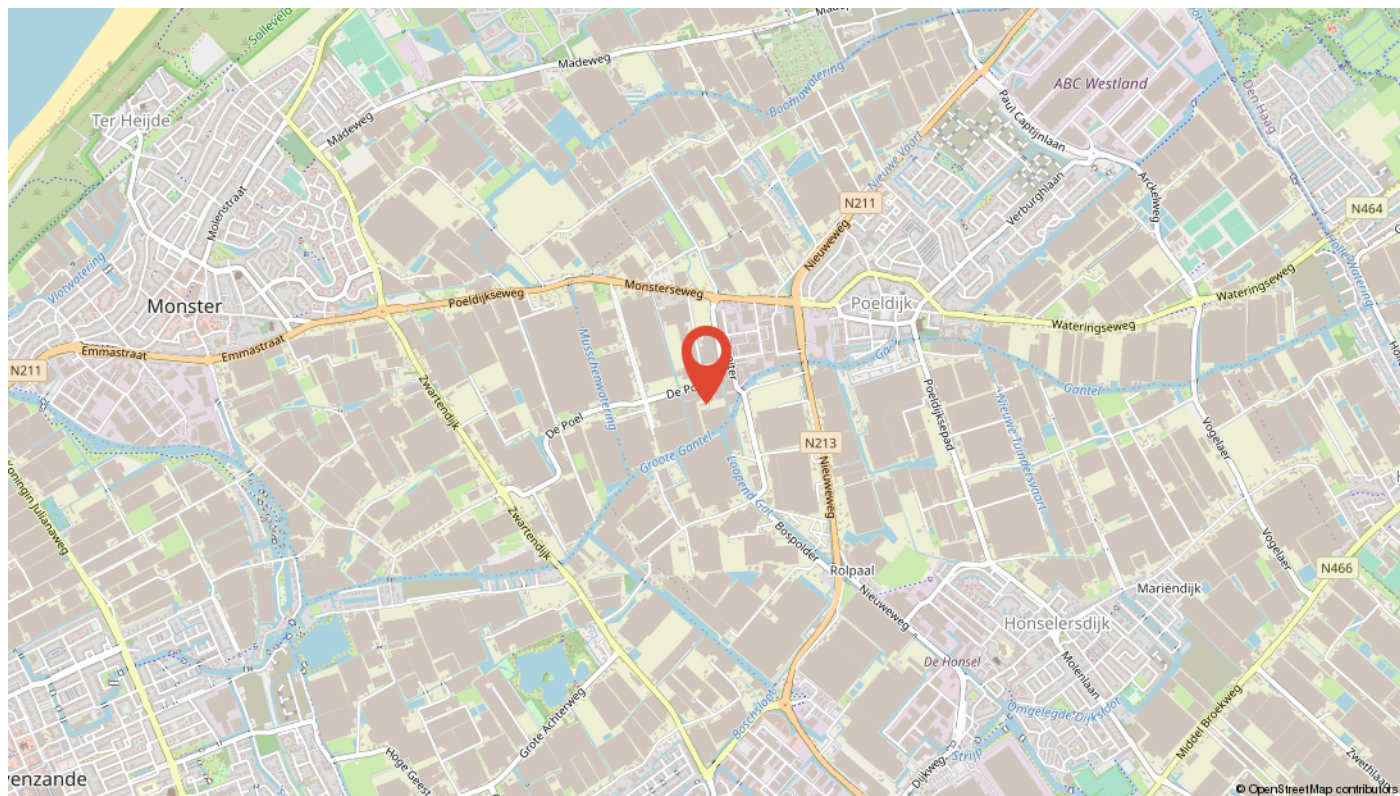




Kadastrale kaart



Locatie



interesse?

Neem contact met ons op.



SANTEN  **GASILLE**

MAKELAARS & ADVISEURS

Santen & Gasille Makelaars

Oude Liermolenweg 3, 2678 MN De Lier

0174 - 511 300

delier@santen-gasille.nl

www.santen-gasille.nl



 in business



 taxatie management
instituut
Powered by NVM